

「大分10号 駕野地区(3工区)外 電線共同溝工事」に伴う一時通行止め規制(予定)

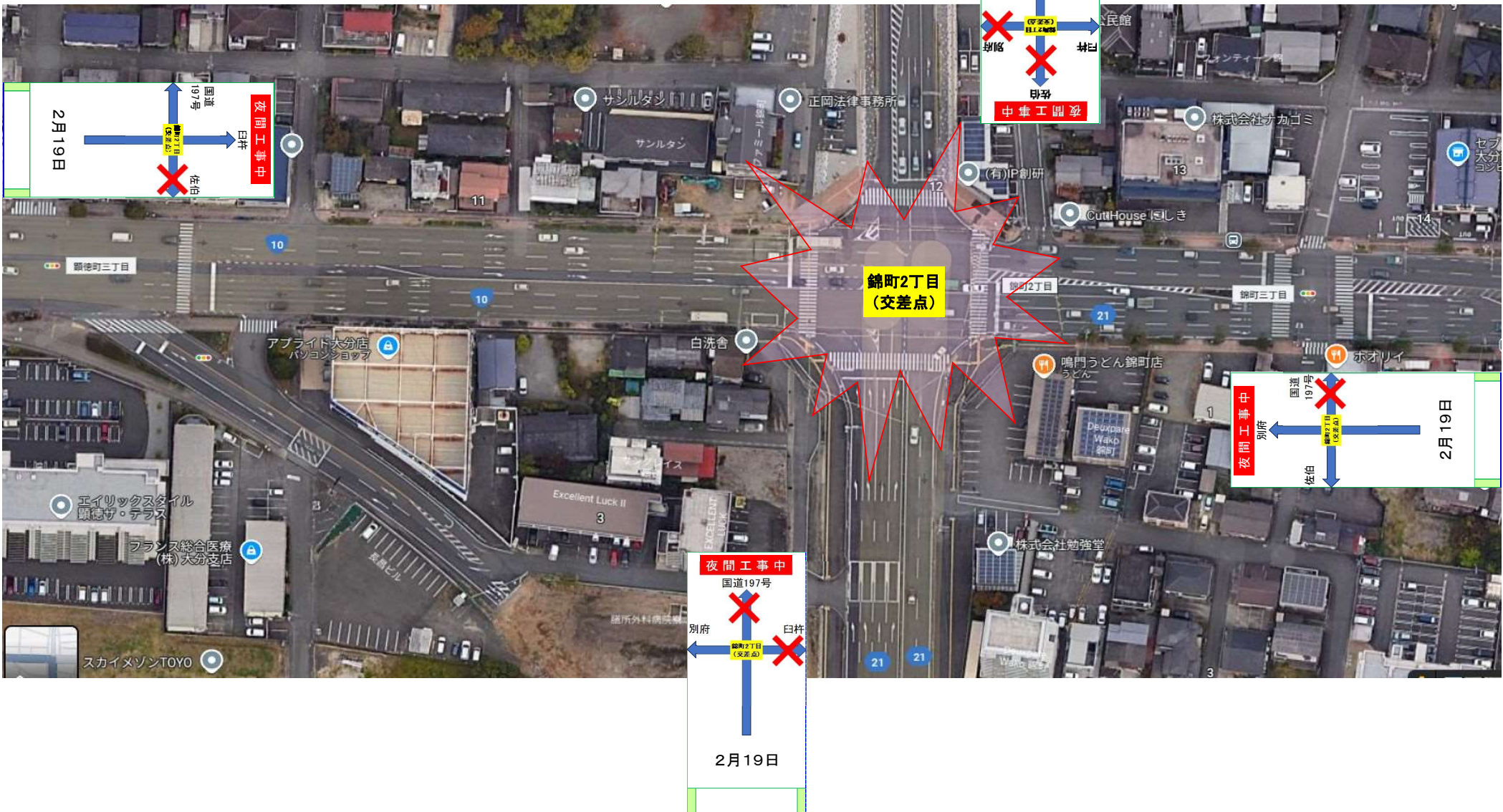
【令和7年2月19日(水) 21:00 ~ 06:00】

■ 路線名： 一般国道10号(錦町2丁目 交差点 付近)

■ 施工者： 梅林建設(株) [敷戸 作業所]

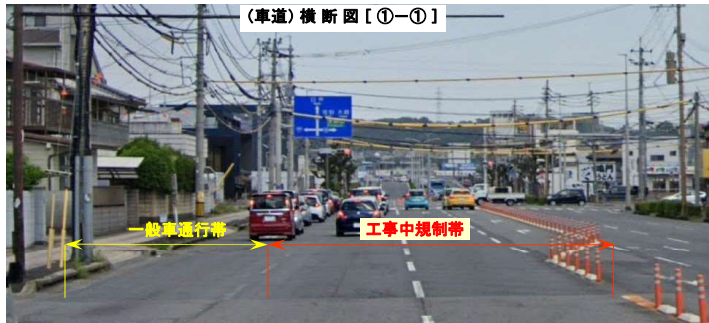
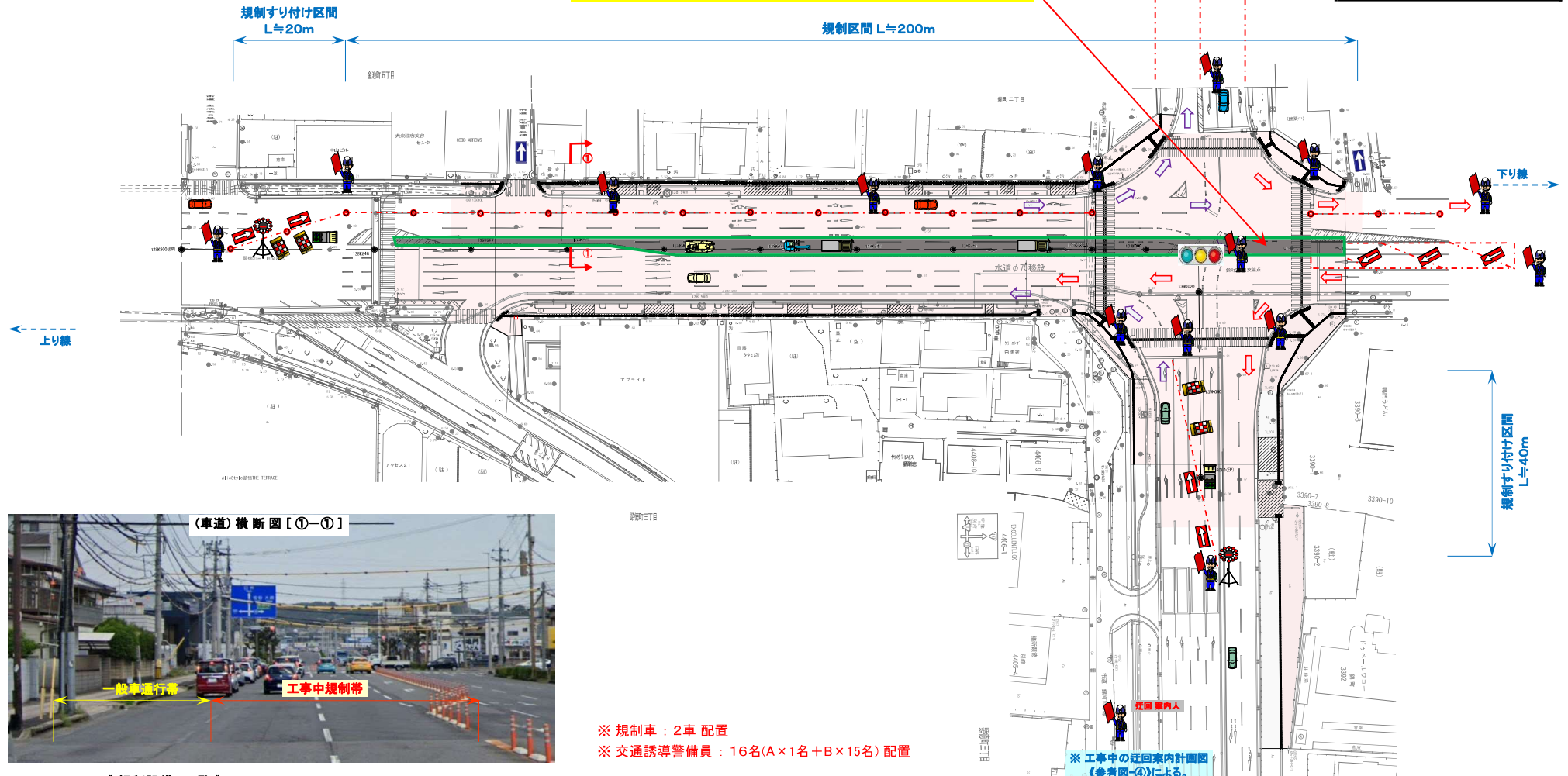
■ 現場責任者： 植木 弘春 (連絡先:090 - 2517 - 5855)

★ 工事中の通行規制 計画図 《規制図_14》 参照



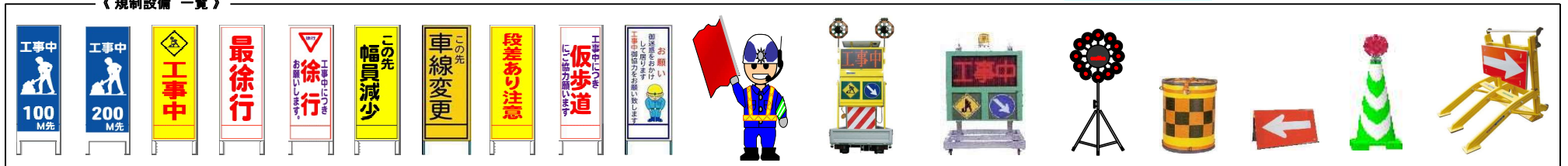
工事箇所を示す
 規制箇所を示す

※ 交差点内施工中は、通行止め規制となる時間帯があります。



※ 規制車：2車 配置
 ※ 交通誘導警備員：16名(A×1名+B×15名) 配置

《規制設備 一覧》



「大分10号 駕野地区(3工区)外 電線共同溝工事」に伴う一時通行止め規制(予定)

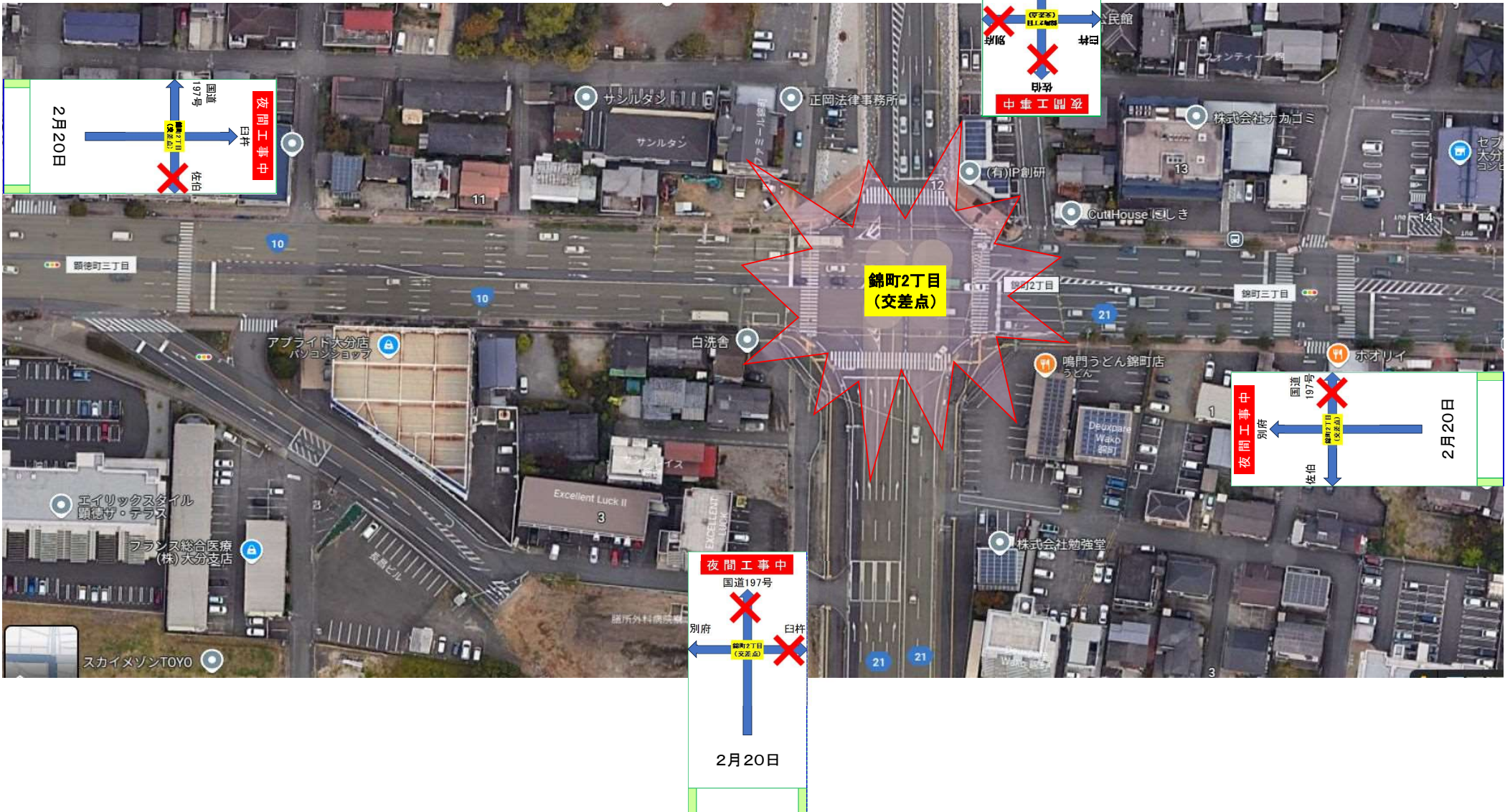
【令和7年2月20日(木) 21:00 ~ 06:00】

■ 路線名： 一般国道10号(錦町2丁目 交差点 付近)

■ 施工者： 梅林建設(株) [敷戸 作業所]

■ 現場責任者： 植木 弘春 (連絡先:090 - 2517 - 5855)

★ 工事中の通行規制 計画図 《 規制図_⑬ 》 参照

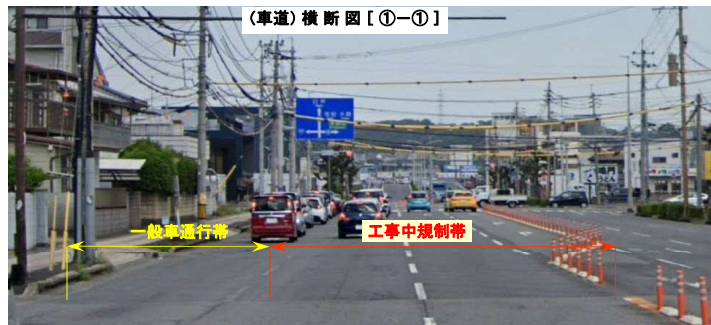
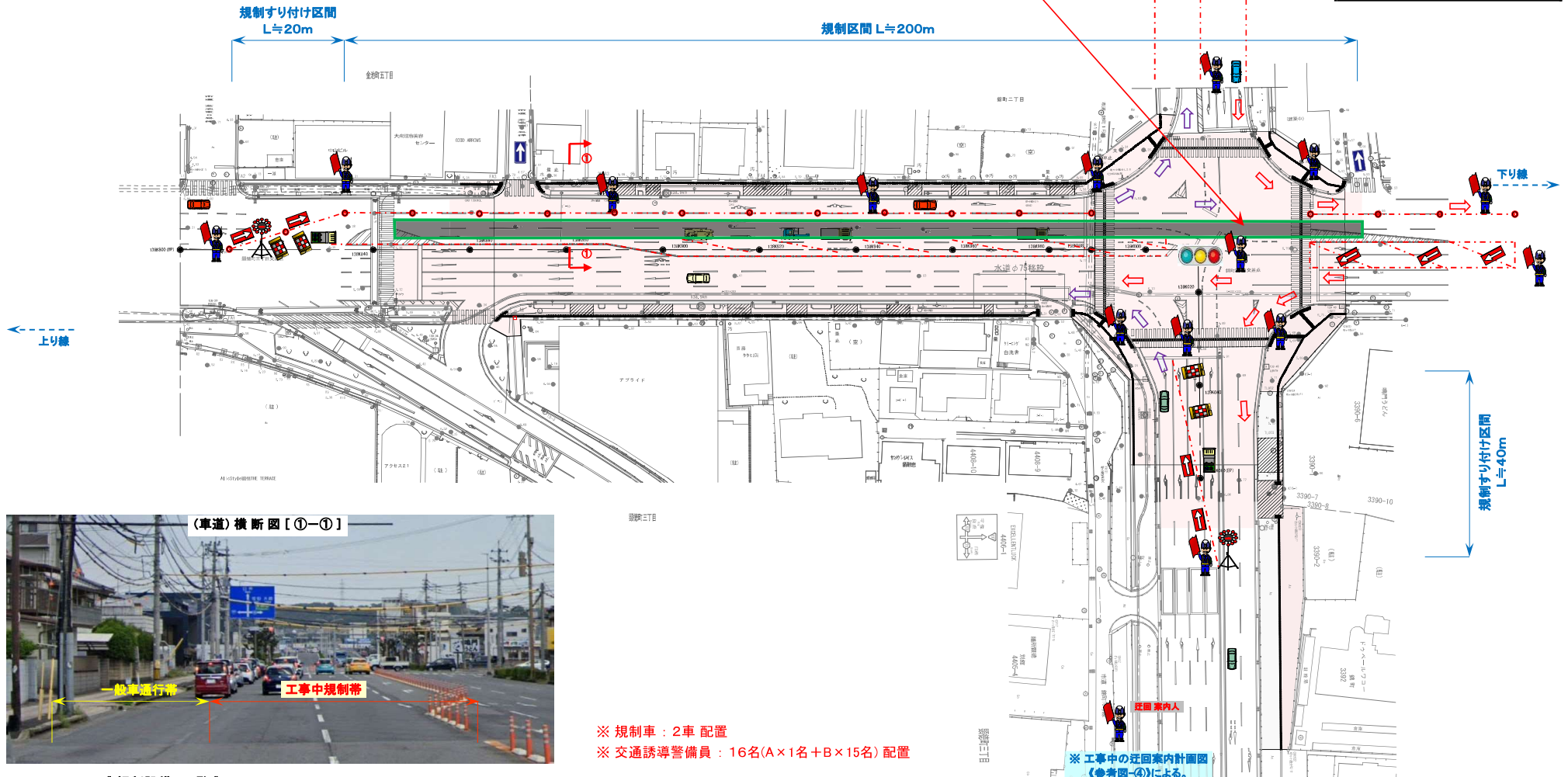


工事箇所を示す
 規制箇所を示す

※ 交差点内施工中は、通行止め規制となる時間帯があります。

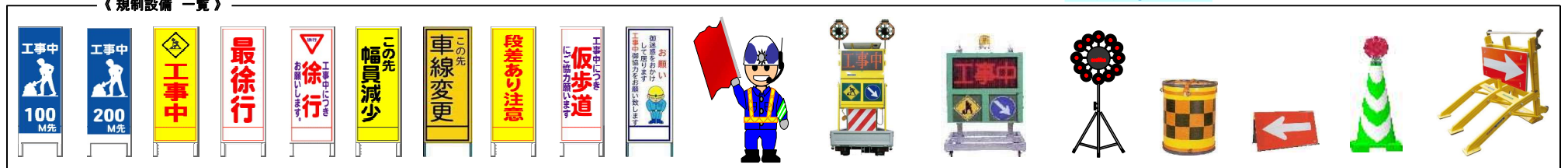
※ 工事中の迂回案内計画図 (参考図-①、②)による。

※ 工事中の迂回案内計画図 (参考図-①)による。



※ 規制車：2車 配置
 ※ 交通誘導警備員：16名(A×1名+B×15名) 配置

《規制設備 一覧》



(下り線) 車道部 施工時の規制 計画図

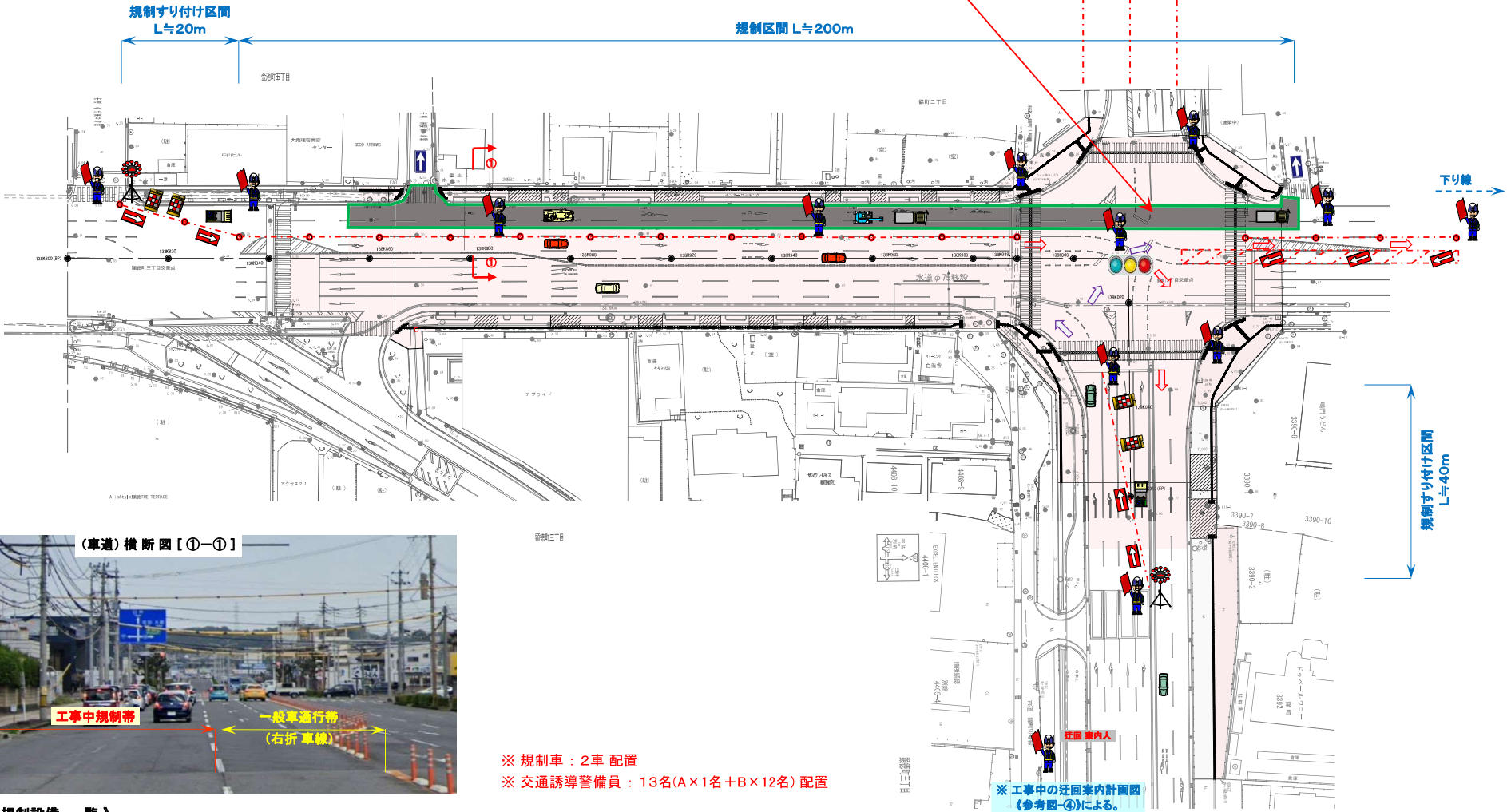
【 凡例 】

工事箇所を示す
 規制箇所を示す

※ 交差点内施工中は、通行止め規制となる時間帯があります。

※ 工事中の迂回案内計画図 (参考図-①、②)による。

※ 工事中の迂回案内計画図 (参考図-④)による。



※ 規制車：2車 配置
 ※ 交通誘導警備員：13名(A×1名+B×12名) 配置

《 規制設備 一覧 》

「大分10号 駕野地区(3工区)外 電線共同溝工事」に伴う一時通行止め規制(予定)

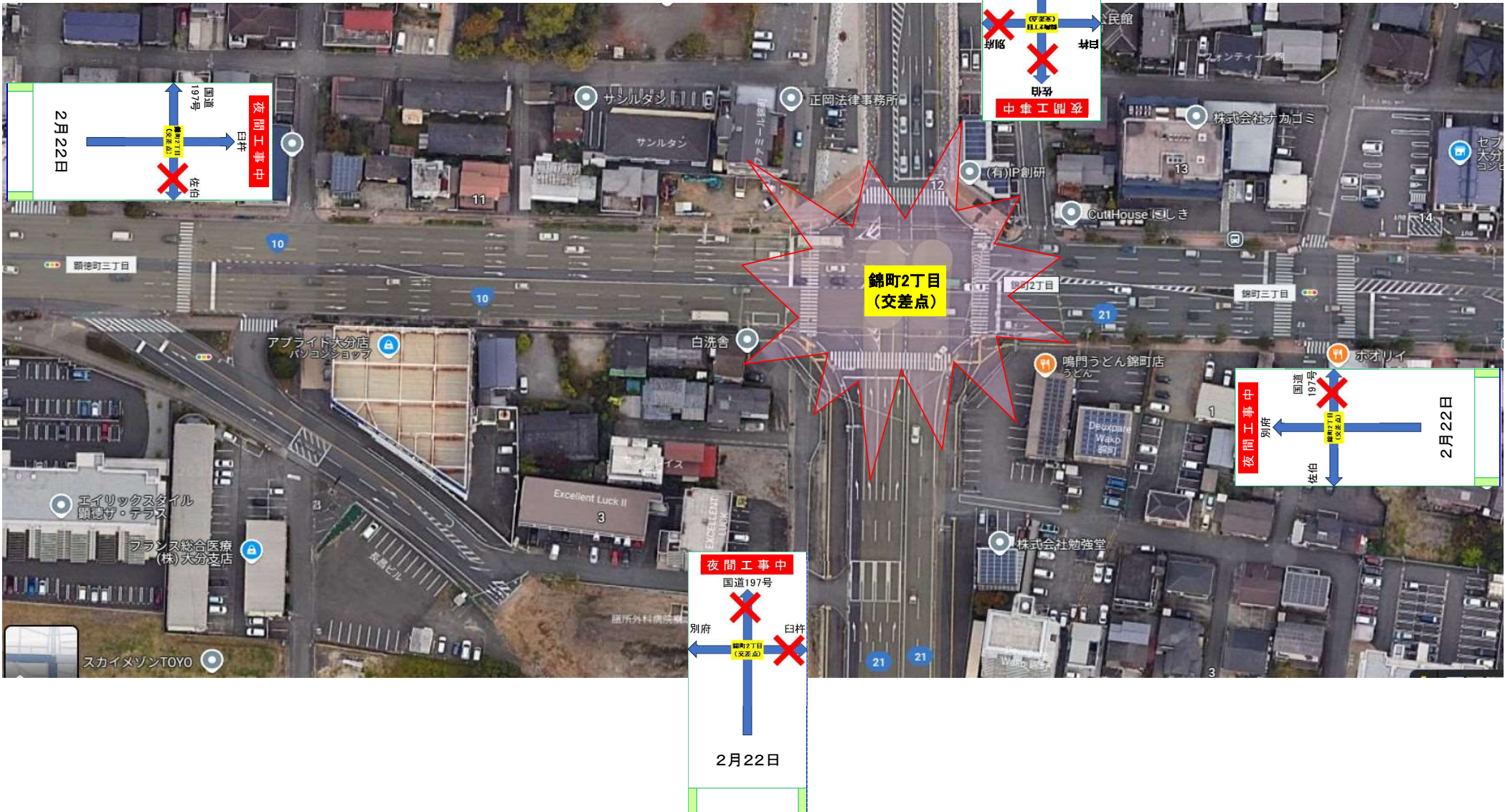
【令和7年2月22日(土) 21:00 ~ 06:00】

■ 路線名： 一般国道10号(錦町2丁目 交差点 付近)

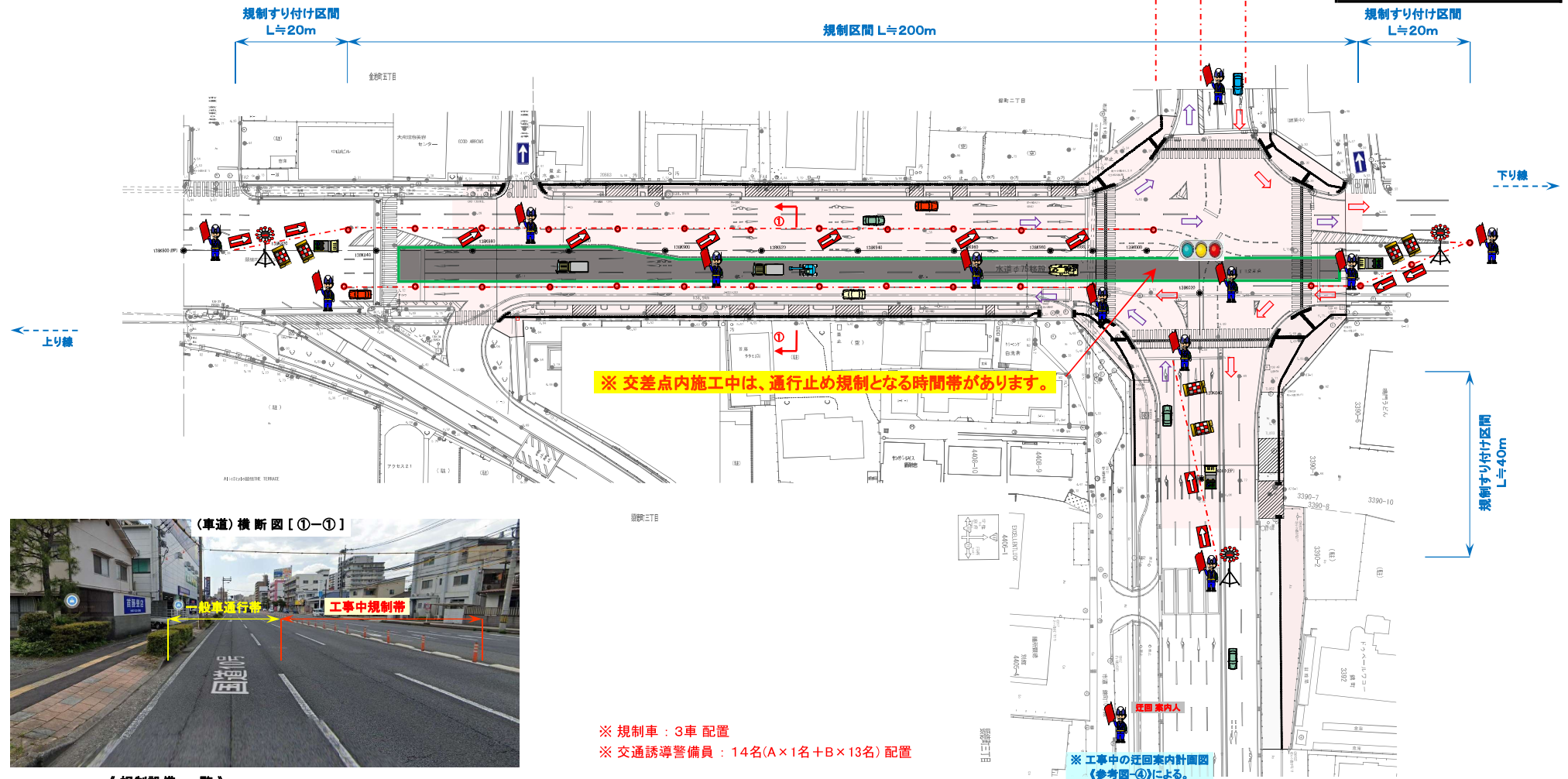
■ 施工者： 梅林建設(株) [敷戸 作業所]

■ 現場責任者： 植木 弘春 (連絡先:090 - 2517 - 5855)

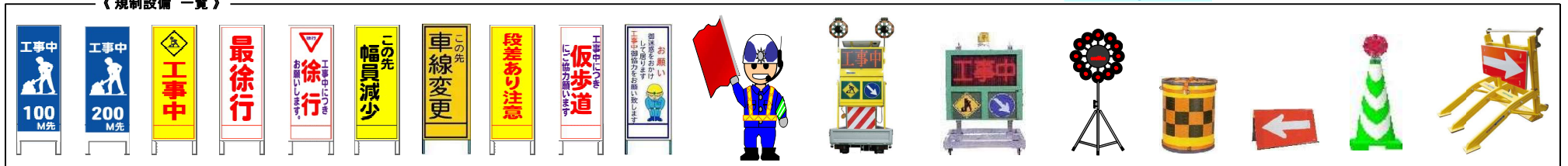
★ 工事中の通行規制 計画図 《規制図_15》 参照



工事箇所を示す
 規制箇所を示す



《 規制設備 一覧 》



「大分10号 駕野地区(3工区)外 電線共同溝工事」に伴う一時通行止め規制(予定)

【令和7年2月24日(月) 21:00 ~ 06:00】

■ 路線名： 一般国道10号(錦町2丁目 交差点 付近)

■ 施工者： 梅林建設(株) [敷戸 作業所]

■ 現場責任者： 植木 弘春 (連絡先:090 - 2517 - 5855)

★ 工事中の通行規制 計画図 《 規制図_⑩ 》 参照

